

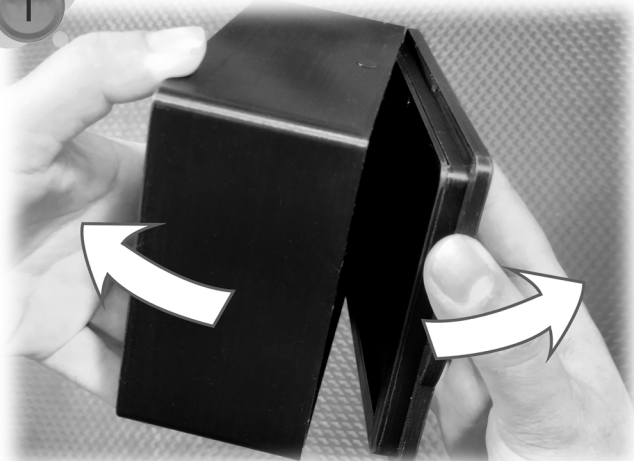
a nova câmera
PINHOLE
O RETRATISTA



Guia prático

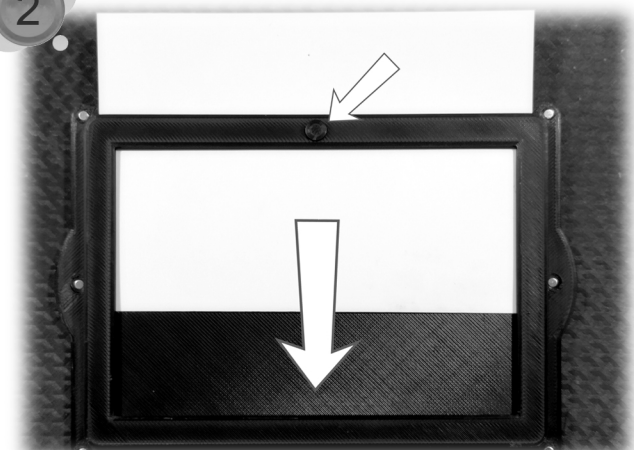
Instruções de uso da sua câmera estenopeica, a pinhole do O Retrartista

1



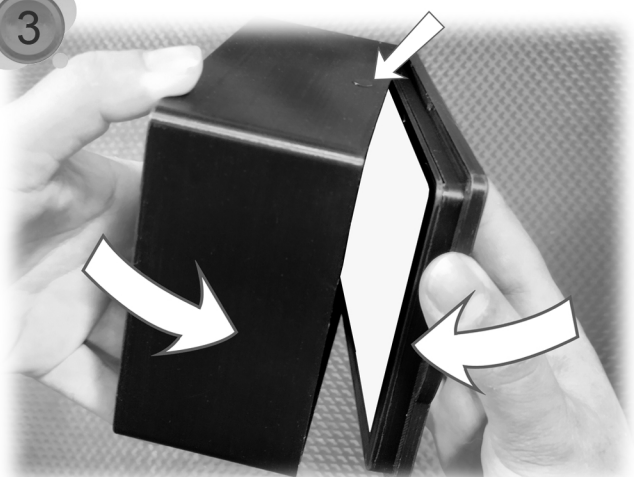
Para abrir a câmera, basta puxar a tampa traseira e o corpo em direções opostas.

2



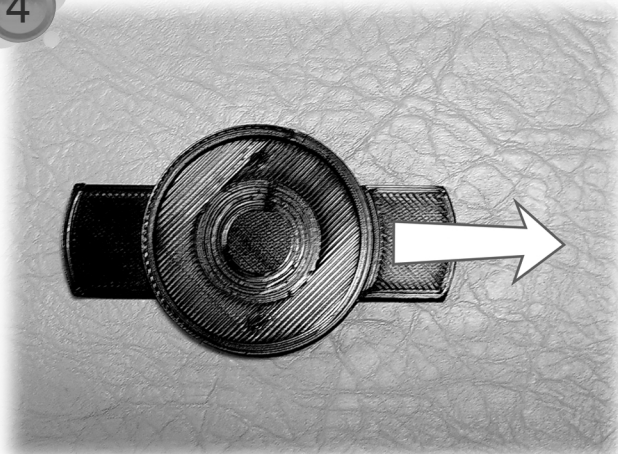
Coloque o papel ou filme através da fenda existente na moldura (parte interna da tampa). Há um ressalto circular no lado da moldura onde está localizada a fenda.
Obs: papel fotográfico e filme fotográfico de raios-x podem ser manipulados sob luz de segurança. Qualquer outro material fotossensível deve ser manipulado somente em ambiente completamente escuro.

3



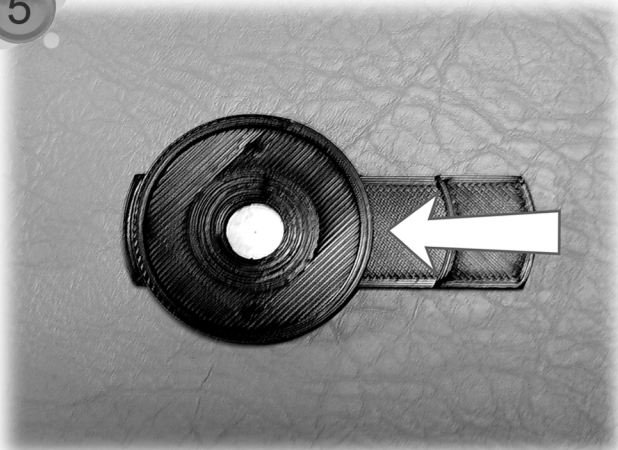
Para fechar a câmera, basta aproximar a tampa do corpo. O fechamento se dá de forma magnética. A fenda da moldura deve estar voltada para a parte superior do corpo da câmera, onde há um ressalto circular.

4



Para fotografar, deslize a barra que cobre o orifício de modo que o mesmo seja exposto a luz.

5



Para interromper a exposição, deslize a barra na direção oposta. Quando na posição de fechada, a barra fica travada magneticamente, evitando assim abertura acidental.

6



Se optar pela utilização de um tripé, basta acoplá-lo através do furo roscado na parte inferior da câmera.

Especificações

Distância focal: Aproxim. 51mm

Diâmetro do orifício: Aproxim. 0,31mm

Abertura de diafragma: Aproxim. f/160





Ângulo de cobertura: Aproxim. 145 graus

Suporte (papel/filme): Metade do formato 5 x 7pol (89 x 127mm)

Exposição

Normalmente a exposição em uma câmera estenopeica se dá através de experimentações, entretanto, através de testes realizados com papel da marca FOMA (comercializados pelo O Retratasta) e baseados nas especificações da câmera e na Regra Sunny 16, seguindo a tabela abaixo, a exposição estará correta, ou próxima disso.

Caso deseje fazer experimentações, uma boa opção para iniciar são os diversos APP's de fotômetros disponíveis para Android e IOS.

Condição de Luz	Tempo de Exposição
 Ensolarado	Aproxim. 3 segundos
 Parcialmente encoberto	Aproxim. 6 segundos
 Nublado	Aproxim. 12 segundos
 Fortemente nublado	Aproxim. 24 segundos
 Pôr do Sol	Aproxim. 48 segundos